



PARTION VISUAALINEN ILME

Suomen Partiolaiset – Finlands Scouter ry

Päivitys 3/2024

Partion ilme uudistettiin vuonna 2016 ja tuolloin julkaistu ilme on nyt päivitetty.

Muutokset: värejä muutettu saavutettavuuden näkökulmasta sekä fonteista otsikkofontti vaihdettu.

Lisätty ohjeita värien käytöstä: tietoa hyvistä kontrasteista ja väriyhdistelmistä. Ikäkausivärejä ei ole muutettu.

GRAAFINEN OHJEISTO KERTOO MITEN PARTION VISUAALISIA ELEMENTTEJÄ KÄYTETÄÄN

Tämä ohjeisto määrittelee sen, millainen partion visuaalinen ilme on. Se kertoo, mitä ja miten värejä ja fontteja ja elementtejä käytetään, ja miten partion ilmettä voi soveltaa käytännössä niin, että ilmeemme on yhtenäinen ja tunnistettava.

► Lisää tietoa partion ilmeestä: www.partio.fi/graafinenohje

Ohjeiston sisältö:

Visuaalinen identiteetti

- Konsepti ja sen käyttö

Tunnus

- Tunnuksen osat, historia ja käyttöoikeudet
- Suoja-alue ja värit
- Minimikoko

Värit

- Partion värit
- Värikontrastit ja yhdistelmät

Fontit

- Kirjasintyyppit eri tarkoituksiin

Graafiset elementit

- Visuaaliset elementit ja niiden käyttö

Saavutettavuus

- Millä keinoin teemme saavutettavaa visuaalista sisältöä

**Partion
visuaalinen identiteetti
MISTÄ VISUAALISUUS KERTOO**





KONSEPTI

Partion visuaalisen identiteetin ydin on ilo ja yhdessä tekeminen.

Ilme kertoo ilosta, toiminnallisuudesta ja yhdessä tekemisestä.
Samalla se kunnioittaa partion perinteitä.

Tässä oppaassa esitellään ilmeen osat ja kerrotaan miten niitä hyödynnetään niin,
että partion visuaalinen ilme pysyy hallittuna, yhtenäisenä ja
tunnistettavana kokonaisuutena, sekä miten materiaalit ovat saavutettavia.



Partion tunnus

OHJEET TUNNUKSEN KÄYTTÖÖN



PARTION TUNNUS



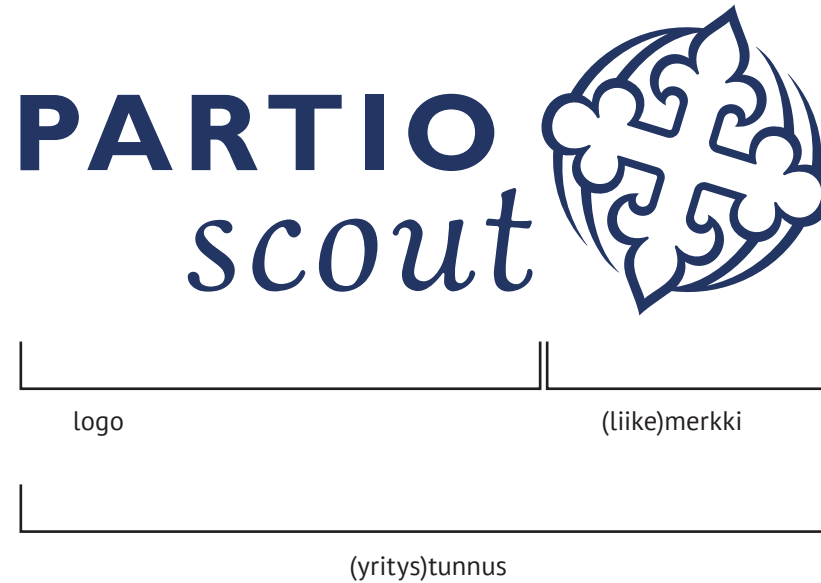
Partion tunnus on kaikkien suomalaisten partiolaisten yhteinen symboli. Tunnus näkyy kaikissa partion julkaisuissa, kanavissa, www-sivuilla ja tapahtumissa.

Partion tunnus muodostuu kahdesta osasta:

kallellaan olevasta liikemerkistä eli apila-liljarististä

sekä Partio Scout -logosta.

Yhdessä nämä kaksi elementtiä muodostavat yritystunnuksen.



Logossa teksti Partio Scout ilmentää partion kaksikielisyyttä Suomessa.

Merkissä ristin taustan pyöreä muoto symboloi maapalloa. Se kertoo, että partio on maailmanlaajuinen liike. Symbolissa näkyy myös molempien maailmanjärjestöjen tunnuksset: Partioliikeen maailmanjärjestö WOSM:in partiolilja ja Partiotyttöjen maailmanliitto WAGGGS:in kolmiapila. Tunnuksessa on liikettä ja aktiivisuutta.

Apila-liljaristillä on vahvat juuret Suomen partioliikkeessä. Ristin on suunnitellut alun perin Tapio Vallioja vuonna 1972, jolloin silloiset tyttö- ja poikajärjestöt yhdistyivät. Tunnus näkyy muun muassa ansiomerkeissä pystyasennossa.

► Tunnus on ladattavissa partion [materiaalipankista](#)

PARTION TUNNUS

Tunnuksen käyttö



Partion tunnus on kaikkien suomalaisten partiolaisten yhteinen symboli. Tunnus näkyy kaikissa partion julkaisuissa, kanavissa, www-sivuilla ja tapahtumissa.



Tunnusta voidaan käyttää ilman tekstiosiota tai leikattuna pystyasennossa vesileimana.

Partio Scout -tekstiosaa käytetään vain yhdessä liikemerkin kanssa.



logo

(liike)merkki

(yritys)tunnus

► Tunnus on ladattavissa partion [materiaalipankista](#)

PARTION TUNNUS

Tunnuksen käyttöoikeudet



- Lippukunnilla, piireillä sekä keskusjärjestöllä on oikeus tunnuksen käyttöön kaikissa niiden omissa, sekä sisäisissä että ulkoisissa materiaaleissa.
- Piirit ja lippukunnat voivat tehdä omalla nimellään varustetun tunnuksen. Ohjeet löytyvät osoitteesta www.partio.fi/lippukuntalogo.
- Partion tunnuksesta ja sen osana olevalla liikemerkillä on Patentti- ja rekisterihallituksen tavaramerkkitoimiston myöntämä tuotesuoja.
- Yritystunnuksen tai sen osana olevan merkin kaupallisen käytön ohjeistuksesta päättää Oy Partio Scout Ab:n hallitus.
- Partion ulkopuoliset tahot eivät saa käyttää partion tunnusta ilman lupaa.
- Käyttöön liittyvissä kysymyksissä ota yhteyttä viestinta@partio.fi

► Tunnus on ladattavissa partion [materiaalipankista](#)

PARTION TUNNUS

Tunnuksen koko ja suoja-alue

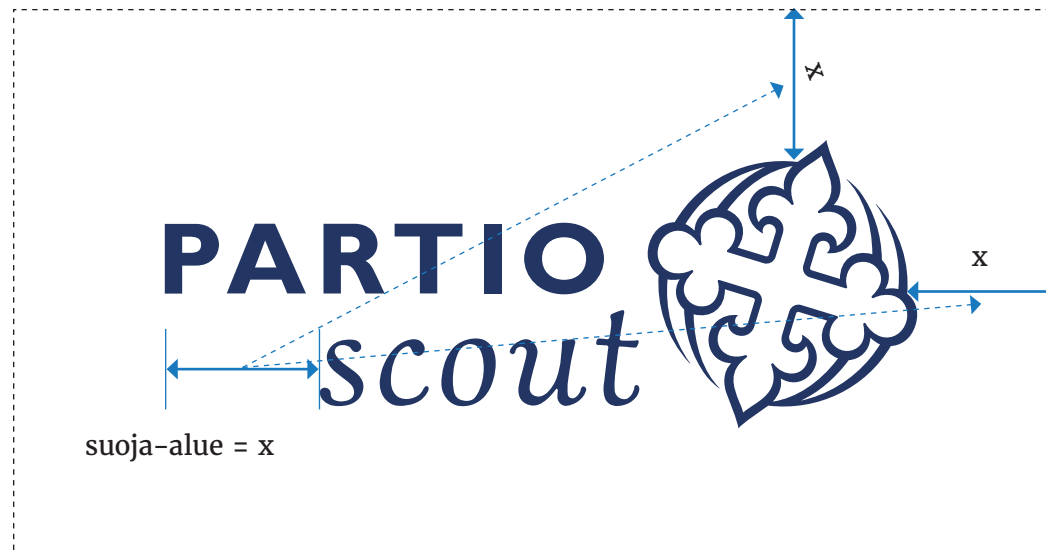


Jätetään tunnuksen ympärille tilaa

- Tunnuksen suoja-alue on tila, johon ei laiteta muita elementtejä.
- Suoja-alueen tarkoitus on antaa tunnukselle tilaa hengittää.
- Suoja-alue on vähintään x:n verran tyhjää tilaa tunnuksen ympärillä.

Käytetään tunnusta riittävän suuressa koossa

- Partion tunnukselle ja liikemerkille on määritelty minimileveys käytössä. Minimikoko on määritelty, jotta tunnuksesta saa varmasti selvää.
- Huomioi tunnusta käyttäessäsi tunnuksen taustalla oleva pinta: Esimerkiksi mustalla taustalla valkoinen tunnus näkyy pienemmässä koossa paremmin kuin valkoisella pinnalla.



Suosittelava minimileveys tulosteessa



leveys: vähintään 15 mm
mielellään 20 mm



leveys: vähintään 6 mm
mielellään 8 mm

Suosittelava minimileveys sähköisessä muodossa

leveys: 90 px

leveys: 30 px

► Tunnus on ladattavissa partion [materiaalipankista](#)

PARTION TUNNUS

Tunnuksen värit

- Tunnuksen värit ovat:
partionsininen
musta
valkoinen



► Tunnus on ladattavissa partion [materiaalipankista](#)

PARTION TUNNUS

Tunnusta ei muokata



Ei litistetä tai venytetä,
säilytetään mittasuhteet.



Ei käytetä efektejä.



Noudatetaan suoja-aluetta.



Käytetään vain partion-
sinistä, mustaa tai valkoista.



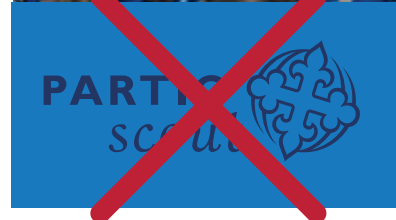
Käytetään vain
yksivärisenä.



Logo-osaa, eli tekstiä
ei käytetä ilman
kuvallista liikemerkkiä.



E muuteta liikemerkin
kaltevuutta.



Huomioidaan riittävä kontrasti ja taustan selkeys.
Tummalla taustalla käytetään tunnuksesta
valkoista versiota.

Lippukunnan logo

Partion lippukuntien oma nimi lisätään partion tunnuksen alapuolelle. Lippukuntien nimet kirjoitetaan Gill Sans -fontilla isoin kirjaimin eli versaalein.

- Nimi tasataan Partio-sanaan.
- Jos nimi on todella lyhyt, tasataan se Scout-sanaan.
- Partion tunnuksen ja lippukunnan nimen väli on 50 % suoja-alueen leveydestä (kts. suoja-alue sivulta 8).



► Lue lisää lippukunnan logon tekemisestä: www.partio.fi/lippukuntalogo

**Partion
visuaaliset elementit
VÄRIT**



PARTION VÄRIT

Tummansininen on partion perusväri ja sen kanssa voidaan käyttää tummia ja vaaleita lisävärejä.

PÄÄVÄRIT

TUMMAT VÄRIT

Käytettäessä tummaa väriä taustavärinä, käytetään valkoista tekstiä.



PARTION VIRALLINEN SININEN

RGB 37, 55, 100
CMYK 100, 51, 0, 30
#253764

LISÄVÄRIT

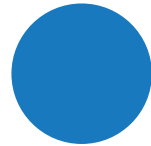
VAALEAT VÄRIT

Käytettäessä vaaleaa väriä taustavärinä, käytetään mustaa tekstiä.



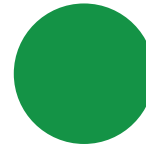
VAALEAN SININEN

RGB 142, 216, 248
CMYK 40, 0, 0, 0
#8dd7f7



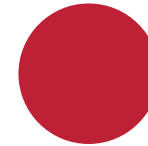
TUMMA SININEN

RGB 3, 122, 201
CMYK 82, 47, 0, 0
#0074c7



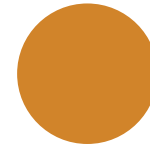
TUMMA VIHREÄ

RGB 17, 146, 70
CMYK 85, 17, 100, 4
#119446



TUMMA PUNAINEN

RGB 188, 33, 52
CMYK 18, 99, 84, 8
#bc2134



TUMMA ORANSSI

RGB 207, 131, 41
CMYK 16, 53, 100, 2
#cf8229



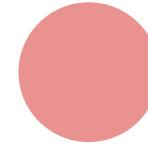
VAALEA HARMAA

RGB 244, 239, 229
CMYK 3, 4, 9, 0
#f4efe5



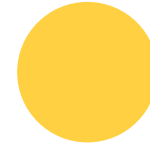
VAALEA VIHREÄ

RGB 166, 200, 68
CMYK 40, 4, 95, 0
#a6c844



VAALEA PUNAINEN

RGB 232, 145, 142
CMYK 6, 52, 35, 0
#e8918e



VAALEA KELTAINEN

RGB 255, 210, 67
CMYK 0, 17, 84, 0
#ffd143

Partion ikäkausivärit

Ikäkausivärejä käytetään vain ikäkausien omissa materiaaleissa tai silloin, kun on tarpeellista erottaa materiaalissa kohtia eri ikäkausille.



SUDENPENNUT
Auringon-
keltainen

CMYK 0, 5, 100, 0

RGB 245, 234, 46

#f5ea2e

PMS 108



SEIKKAILIJAT
Hiilloksen-
oranssi

CMYK 0, 60, 94, 0

RGB 212,121,30

#d4791e

PMS 158



TARPOJAT
Kanervan-
violetti

CMYK 65, 100,0, 15

RGB 94, 15,117

#5e0f75

PMS 259



SAMOAJAT
Metsän-
vihreä

CMYK 72,0,100,43

RGB 51,101,46

#33652e

PMS 364



VAELTAJAT
Karhun-
ruskea

CMYK 0,51,94,60

RGB 110,71,10

#6e470a

PMS 469



PERHEPARTION
punainen

RGB 185, 56, 44

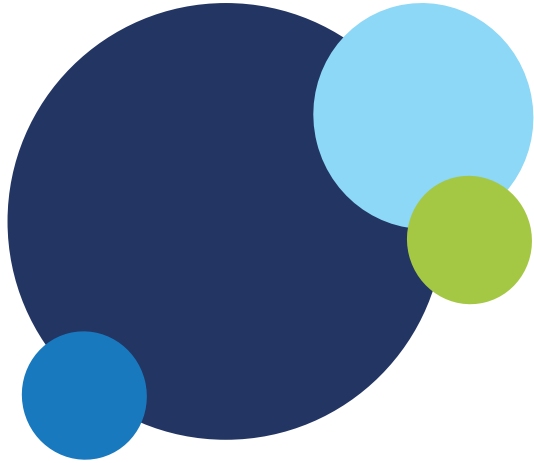
CMYK 10, 90, 89, 0

#b9382c

PMS 180

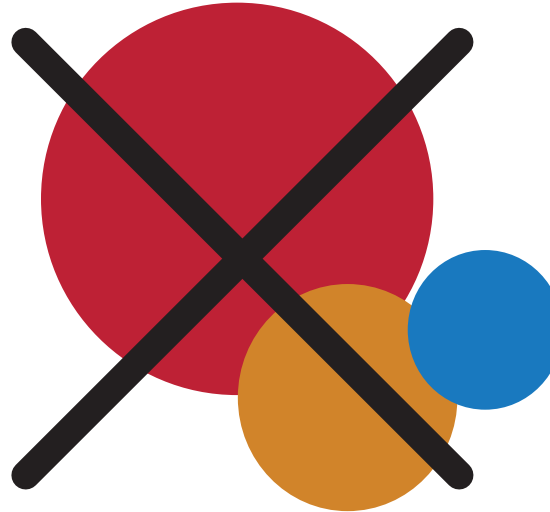
VÄRIT

Värien yhdistäminen



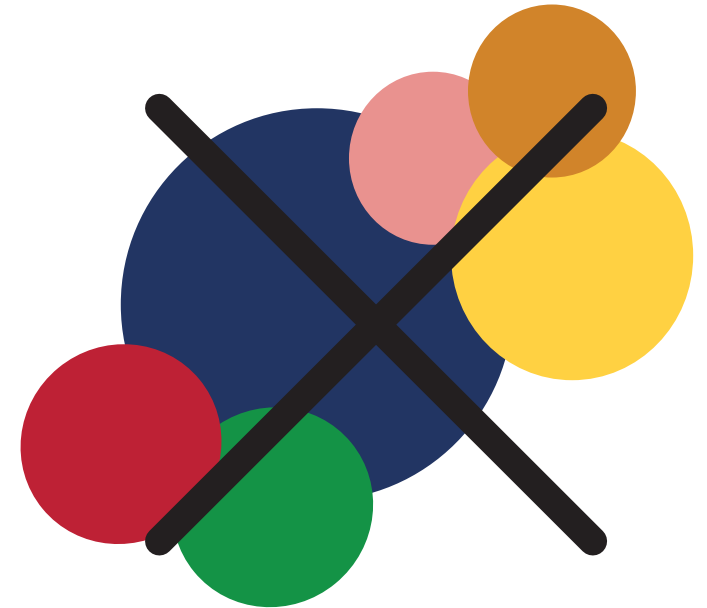
Partion virallinen tummansininen on hallitseva pääväri.

Valitse julkaisuihin partion sinisen lisäksi yksi tai muutama lisäväri raikastamaan ilmettä.



Ei käytetä muita värejä hallitsevana värinä.

Jotta ilme pysyy tunnistettavana ja yhtenäisenä, vältä sitä, että julkaisussa hallitsevana värinä olisi jokin muu kuin sininen.



Ei käytetä kaikkia mahdollisia värejä.

Liian monien värien käyttö voi tehdä julkaisusta sekavan. Käytä värejä maltillisesti ja suunnitelmallisesti.

VÄRIT

Värien yhdistäminen

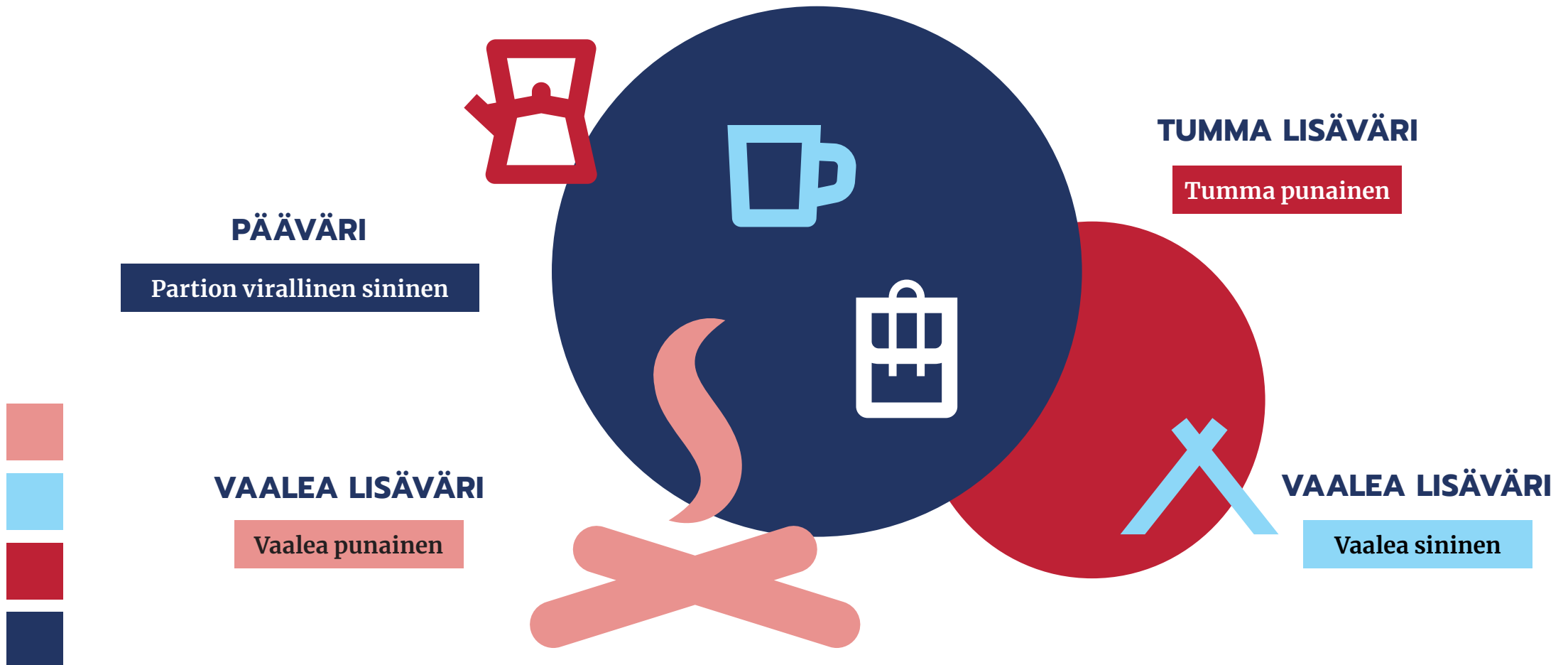
Harmoniaa saadaan käyttämällä harkitusti muutamaa väriä, esimerkiksi: hallitsevana päävärinä partion tumman sininen, sekä lisäväreinä yksi tumma ja pari vaaleaa väriä.



VÄRIT

Värien yhdistäminen

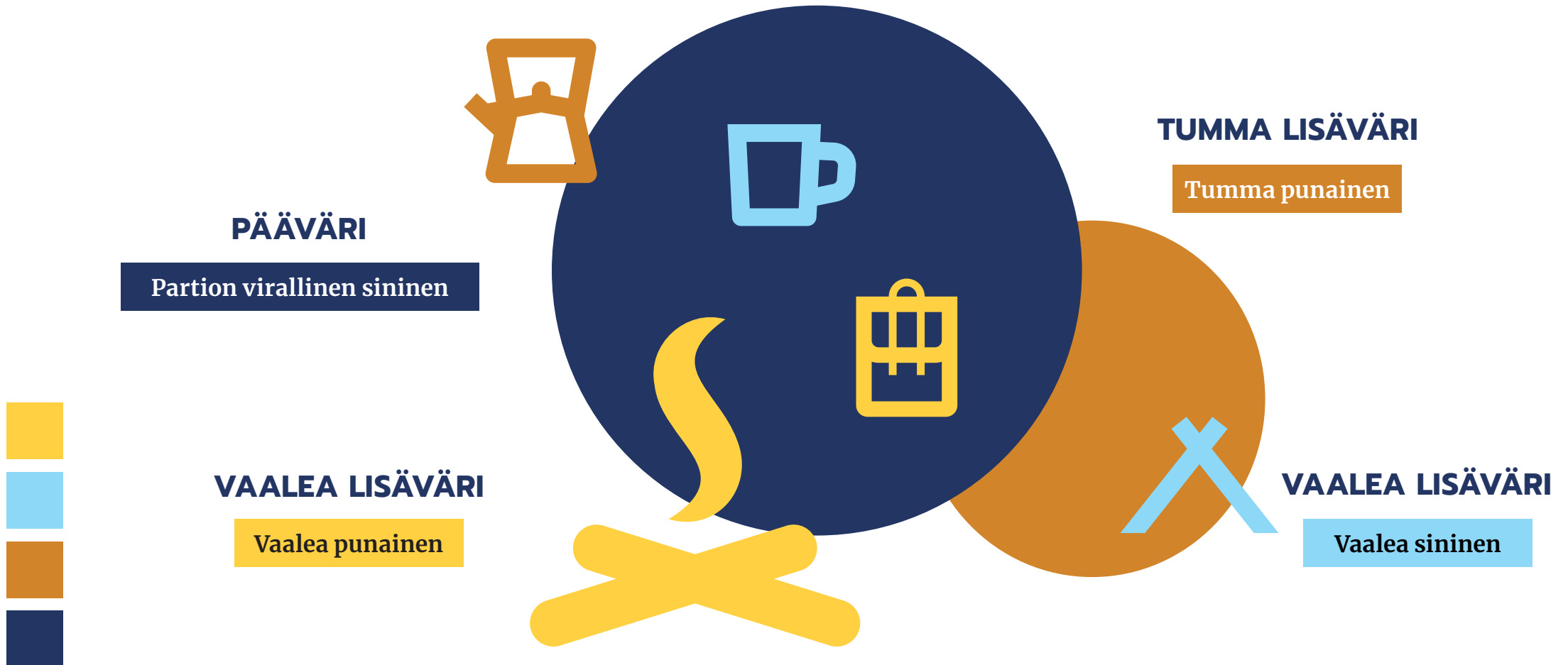
Harmoniaa saadaan käyttämällä harkitusti muutamaa väriä, esimerkiksi: hallitsevana päävärinä partion tumman sininen, sekä lisäväreinä yksi tumma ja pari vaaleaa väriä.



VÄRIT

Värien yhdistäminen

Harmoniaa saadaan käyttämällä harkitusti muutamaa väriä, esimerkiksi: hallitsevana päävärinä partion tumman sininen, sekä lisäväreinä yksi tumma ja pari vaaleaa väriä.



VÄRIT

Taustavärit ja kontrastit

Huomioidaan saavutettavuus ja tekstien luettavuus valitsemalla erottuvat parit taustaväriksi ja tekstin väriksi.

Partion
TUMMAT VÄRIT
toimivat
taustaväreinä
valkoiselle
tekstille

Tummat
värit toimi-
vat valkoisen
tausta-
väreinä

Tummat
värit toimi-
vat valkoisen
tausta-
väreinä

Tummat
värit toimi-
vat valkoisen
tausta-
väreinä

Tummat
värit toimi-
vat valkoisen
tausta-
väreinä

Tummat
värit toimi-
vat valkoisen
tausta-
väreinä

Älä käytä
muun värisiä
tekstejä
väripohjien
kanssa

~~Tämä teksti
ei erotu
tarpeeksi
tausta-
väristään~~

~~Tämä teksti
ei erotu
tarpeeksi
tausta-
väristään~~

~~Tämä teksti
ei erotu
tarpeeksi
tausta-
väristään~~

~~Tämä teksti
ei erotu
tarpeeksi
tausta-
väristään~~

~~Tämä teksti
ei erotu
tarpeeksi
tausta-
väristään~~

Partion
VAALEAT VÄRIT
toimivat tausta-
väreinä mustalle
tekstille

Vaaleat
värit toimivat
taustaväreinä
mustalle
tekstille

Vaaleat
värit toimivat
taustaväreinä
mustalle
tekstille

Vaaleat
värit toimivat
taustaväreinä
mustalle
tekstille

Vaaleat
värit toimivat
taustaväreinä
mustalle
tekstille

Vaaleat
värit toimivat
taustaväreinä
mustalle
tekstille

**Partion
visuaaliset elementit
FONTIT**



PARTION FONTIT

MUUTTUNUT 2024

Leipäteksti printissä	Otsikko printissä	Leipäteksti diginä	Otsikko diginä
Merriweather abcdefghijklmnop pqrstuvwxyzääö ABCDEFGHIJKLMNO PQRSTUVWXYZÄÖ	PROMPT BOLD abcdefghijklmnop pqrstuvwxyzääö ABCDEFGHIJKLMNO PQRSTUVWXYZÄÖ	PT SANS abcdefghijklmnop pqrstuvwxyzääö ABCDEFGHIJKLMNO PQRSTUVWXYZÄÖ	Source Sans Pro, Black ABCDEFGHIJKLMNO PQRSTUVWXYZÄÖ abcdefghijklmnop pqrstuvwxyzääö
<p>Partion leipätekstifontti on päätteellinen Merriweather, joka on helppolukuinen, moderni fonttiperhe. Leipätekstinä käytetään light tai regular -leikkauksia.</p> <p>► http://www.fontsquirrel.com/fonts/merriweather</p>	<p>Otsikkofontti on päätteetön Prompt, joka on selkeä, ja antaa yleisilmeeseen ripauksen vahvuutta.</p> <p>Lyhyissä teksteissä voidaan käyttää versaalein eli ns. isoin kirjaimin.</p> <p>► https://fonts.google.com/specimen/Prompt/about</p>	<p>Digitaalisissa tuotteissa leipätekstinä on PT Sans (regular)</p> <p>PT sans -fonttia voi käyttää myös printtituotteissa esimerkiksi kuvatekstifonttina tai väliotsikkoina.</p> <p>► http://www.fontsquirrel.com/fonts/pt-sans</p>	<p>Digitaalisissa tuotteissa otsikkofonttina on Source Sans Pro (Black-leikkaus).</p> <p>► http://www.fontsquirrel.com/fonts/source-sans-pro</p> <p>DIGIFONTIT: Tutkitaan vielä nettisivujen, uutiskirjeiden ja muiden digikanavien fontit.</p>

Partion
visuaaliset elementit
GRAAFISET ELEMENTIT



GRAAFISET ELEMENTIT

Graafiset elementit ovat tyylikäs ja helppo tapa tuoda persoonallisuutta partion ilmeeseen.
Värikkäät elementit tuovat ilmeeseen tyylikkäällä tavalla pirteyttä.
Elementtejä voi käyttää kaikissa partion julkaisuissa.

Kuvioiden suositeltava minimileveys tulosteessa on 5 mm, tätä pienemmässä koossa tunnistettavuus kärsii.
Sähköisessä muodossa suositeltava minimileveys on 20 pikseliä.
Elementtien värejä voi vaihtaa hyödyntäen partion ilmeen mukaisia värejä.



► Elementit voit ladata osoitteesta: www.partio.fi/materiaalipankki

Ohjeita elementtien käyttöön



Älä litistä / venytä graafisia elementtejä tai opasteita, muotoja saa venyttää.



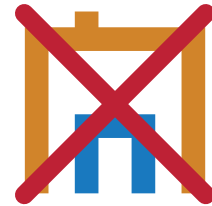
Noudata minimileveyttä: tuloste 5 mm, sähköinen 20 pikseliä.



Ei käytetä elementeissä mitään efektejä.



Käytä vain tässä ohjeistossa määriteltyjä värejä.



Elementtien värejä voi vaihtaa, mutta käytä vain yhtä väriä kerrallaan.



Ei käytetä polku-elementtiä punaisessa värissä, jottei se sekoitu Punaisen Ristin tunnukseen.



Ei käytetä elementeistä ääriviivapiirrosta.



Saavutettavuus
KEINOT TEHDÄ SAAVUTETTAVAA
VISUAALISTA MATERIAALIA



SAAVUTETTAVUUS

Suomen Partiolaisia toimijana ei velvoita digipalvelulain asettamat saavutettavuusvaatimukset. Saavutettava digisisältö on kuitenkin esteettömyyden osa-alue sekä edistää yhdenvertaisuutta ja on siten partion arvomaailman mukaista. Pyrimme siihen, että sisältö, materiaali ja digitaalinen palvelu on mahdollisimman saavutettavaa erityisesti silloin, kun sen kohderyhmä on partion koko jäsenistö ja partiolaisten huoltajat tai partiosta kiinnostuneet henkilöt ja näiden huoltajat.

Näillä keinoin teemme materiaaleistamme saavutettavia:

VÄREILLÄ JA KONTRASTEILLA

- Huomioidaan saavutettavuus ja tekstien luettavuus valitsemalla hyvin toisistaan erottuvat värit taustalle ja tekstille.

TEKSTIN HELPPOLUKUISUUDELLA

- Huolehditaan että teksti on sopivan kokoista ja siten helppo lukea.
- Pitkän tekstimassan luettavuutta helpotetaan paloittelemalla teksti listoihin, käyttämällä väliotsikoita ja pilkkomalla teksti lyhyempiin kappaleisiin.

TAITON HARMONIALLA JA SELKEYDELLÄ

- Huolehditaan että elementit taitossa on loogisessa järjestyksessä.
- Ei käytetä kaikkia mahdollisia värejä, fontteja ja kuvia.
- Mietitään kuvien tarkoitus: tarvitaanko kaikkia, mitä kuvat kertovat, mikä tehtävä kuvalla on

VALMIITA MATERIAALEJA JA OHJEITA

PARTION MATERIAALIPANKKI [PARTIO.FI/MATERIAALIPANKKI](https://partio.fi/materiaalipankki)

Materiaalipankistamme löytyy fontit, graafiset elementit, erilaiset pohjat sekä valmista materiaalia partion markkinointiin ja erilaisiin kampanjoihin.

PARTION KUVAOHJE partio.fi/kuvaohje

Kuvaohjeessa on tarkemmin tietoa partion valokuvista ja kuvapankista, sekä vinkkejä ja ohjeita niin valokuvaajille kuin kuvien käyttäjille.

YHTEYSTIEDOT viestinta@partio.fi

Partion ilmettä koskeviin kysymyksiin vastaa Suomen Partiolaisten viestintä: viestinta@partio.fi

